

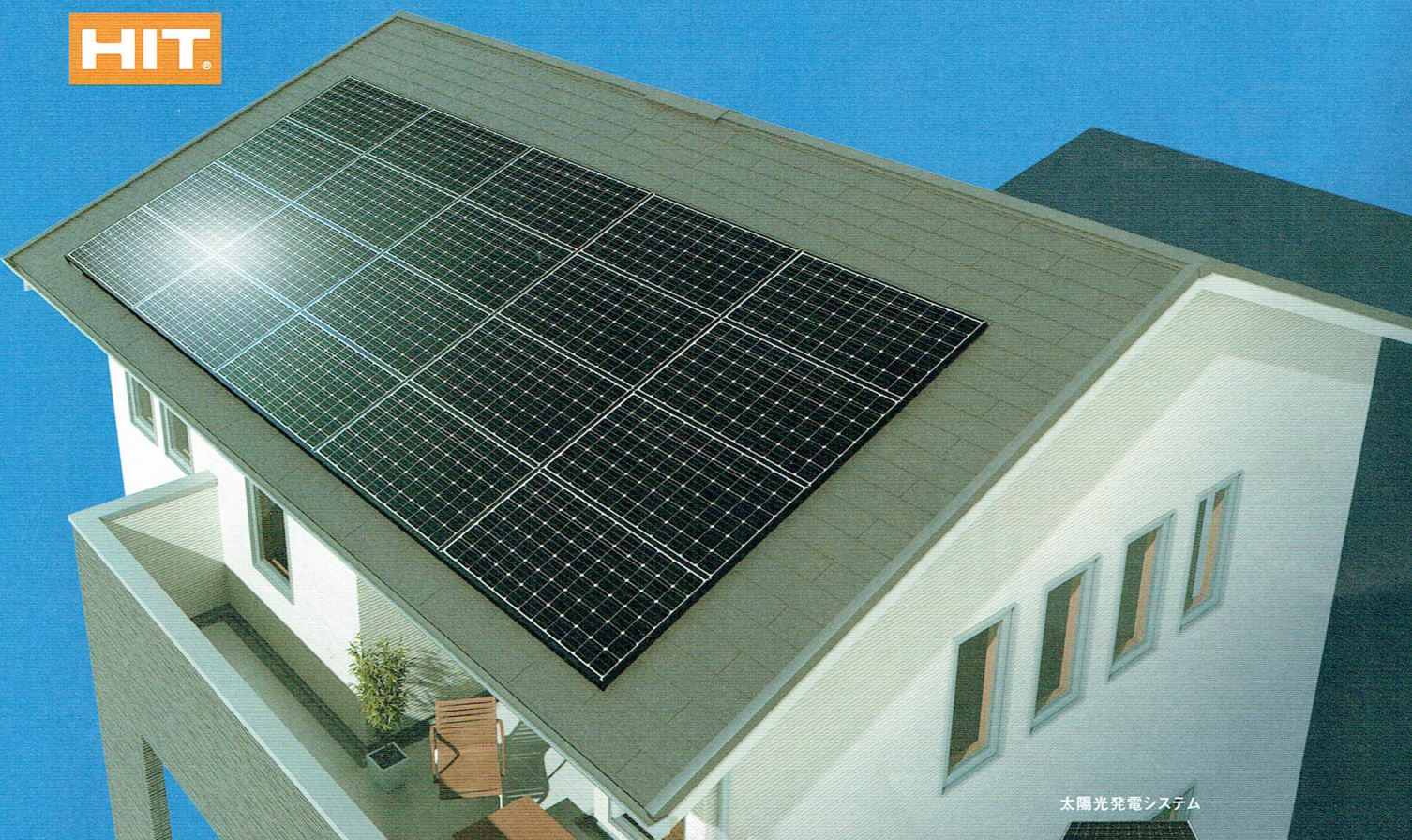
≫ 現在、太陽光発電システムをお使いの方へ

ご存知ですか？

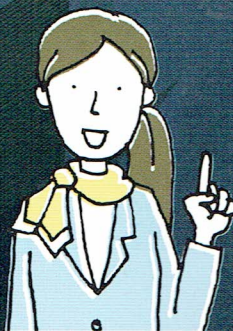
まもなく固定価格買取制度(FIT[※])の**電力買取期間の終了**が
順次始まります。詳しくは中面をご覧ください。

※ FIT: Feed-in Tariffの略称名称です。

HIT[®]



今ある太陽光発電システムを
活かして、これから先も
もっとおトクに！



太陽光発電システム



つくる

エネルギーを
上手に使うこれからの
暮らしをご提案。

ためる

かしこく
使う

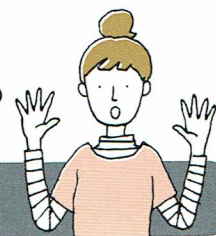


HEMS

リチウムイオン蓄電システム



まもなく固定価格買取制度(FIT)による 電力買取期間が順次終了します。



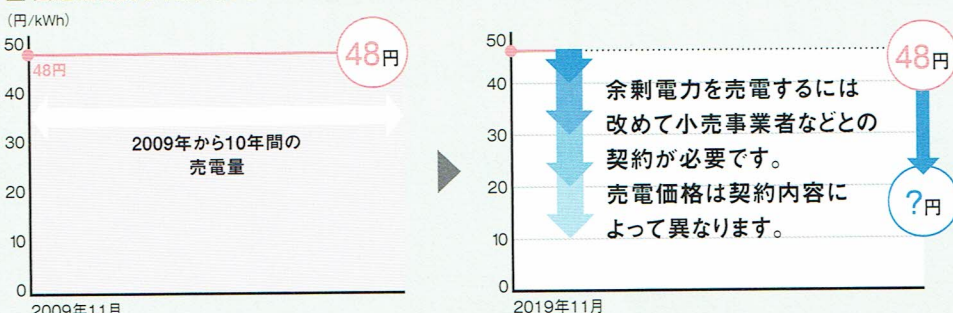
買取期間が終わったら、どうなるの？

10kW未満の太陽光発電システムの買取期間は10年間です。11年目からは電気事業者には法律に基づく買取義務はありません。改めて小売事業者などと契約を結ぶことで売電は可能です。

売電価格 について

11年目以降の売電価格は新たな契約によりますが、基本的には大幅に下がるものと想定されます。

■ 固定価格買取制度終了後の売電価格イメージ(2009年11月買取開始の場合)



11年目以降の売電価格は下降傾向の予測です。

下降
傾向

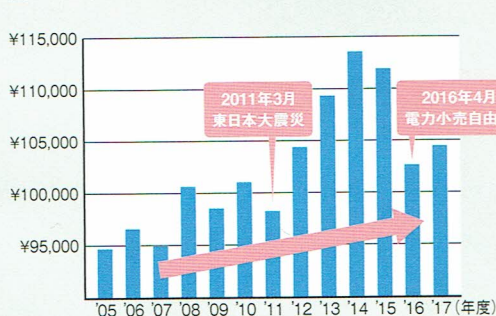
※1. 経済産業省 総合資源エネルギー調査会・新エネルギー分科会/電力・ガス事業分科会再生可能エネルギー大量導入・次世代電力ネットワーク小委員会中間整理(案)より

電気料金 について

$$\text{電気料金} = \text{基本料金} + \text{電力量料金} + \text{再エネ発電賦課金}$$

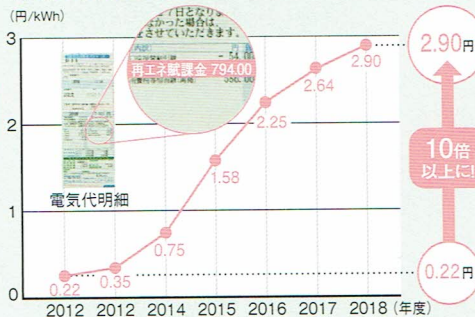
再生可能エネルギー発電促進賦課金(以下再エネ賦課金)は、再生可能エネルギーの促進のため電気をつかうすべての人で負担しています。その他、電気料金には燃料調整費も含まれています。

■ 一世帯当たりの電気代の年間支出金額



出典:総務省統計局 家計調査より

■ 再エネ賦課金の推移

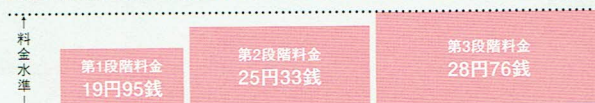


電気料金、再エネ賦課金共に上昇傾向です。

上昇
傾向

多くのご家庭で契約している
従量電灯プランは「3段階料金制度」。
使用量が多いほど電気代の単価が高くなります。

■ 関西電力 従量電灯Aの場合(2018年9月時点)



2009年11月
余剰電力買取制度開始

2012年7月
固定価格買取制度開始

2019年11月より
電力買取期間が順次終了

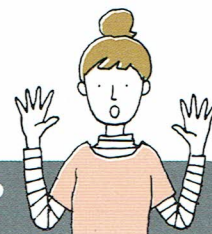
Future

このままでは家計に影響が! どうすればいい?



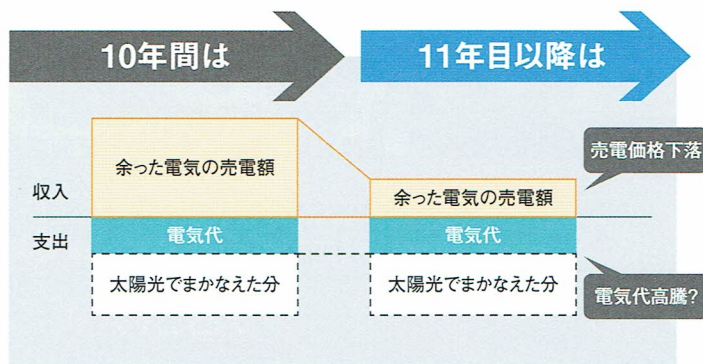
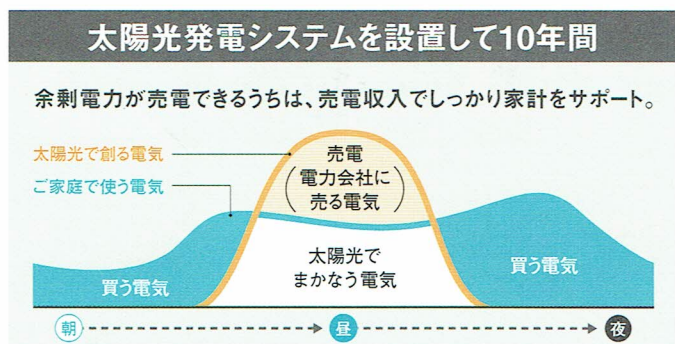


今ある太陽光を活かして、 これからもおトクに!



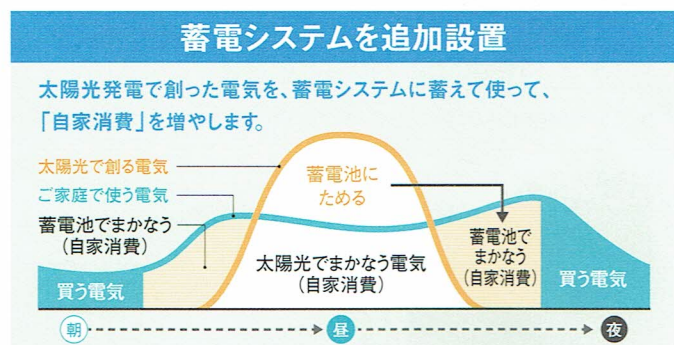
せっかく取り付けた太陽光発電を放置していると…!?

固定価格買取期間が終了後は、新たに売電契約を結ぶ必要があります。そのままにしておくと使い切れなかった電気は、一番良い価格では買い取ってもらえない可能性があります。



太陽光発電をこれからも有効活用するためには!

これからは「太陽光発電システム」+「蓄電システム」で
 “おトク” “安心” “エコ” な自家消費ライフへ!
 太陽光で創った電気を、上手にかしこく使うには、
 蓄電池に“ためる”方法がとても効果的です。
 創った電気を安い価格で売るよりも、蓄電池にためて、
 電気代の高い時間帯に使うのがこれからのスタイルです。



■太陽光発電システム設置後の電気代イメージ(月平均)



当社シミュレーションソフトで札幌、仙台、東京、名古屋、松本、金沢、大阪、広島、松山、福岡、那覇の4人家族での試算より算出。
 (条件) 電気代: 月平均12,000円、太陽光: 4kW、方位: 真南、傾斜: 30°、蓄電容量5.6kWh(環境優先モード)

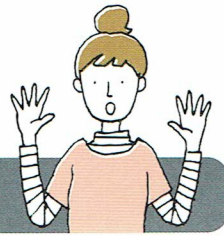
自家消費が
増える

これからは売電ライフから、 蓄えてかしこく使う自家消費ライフ!



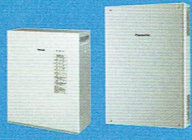


お客さまの快適な自家消費ライフを 全力サポート。



パナソニックならすべてそろろう！

創蓄連携システム



蓄電池で、太陽光発電の余剰電力をムダ無く活用！

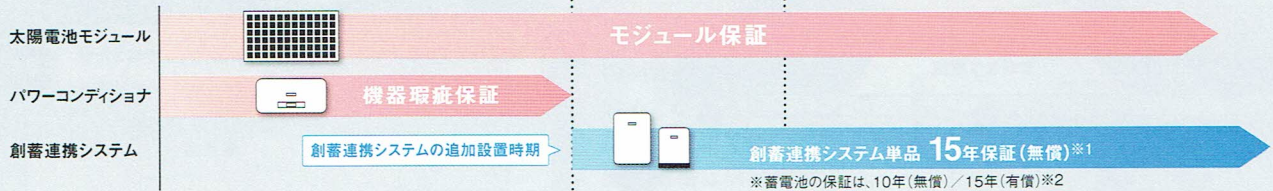
- 1 朝夕の光熱費の削減！将来の電気料金の変動への備えに！
- 2 もしもの災害時(停電)の備えに！
- 3 既設の太陽光発電システムに買い替え設置した場合も安心の保証制度！

機器瑕疵
※1
15年
保証(無償)

蓄電池ユニット
10年
保証(無償)

蓄電池ユニット
※2
15年
保証(有償)

■ 創蓄連携システムに買い替えされたお客様



注)他社太陽電池モジュールによっては接続できない場合がございます。保証・サポート対象は当社製品に限ります。既設の太陽光発電システムの長期保証については必ず長期保証発行元およびお施主様へご確認ください。

アイセグ HEMS(AiSEG2)



AiSEG2がさまざまな機器とつながって、快適な暮らしを実現します。

- 1 創蓄連携システムと機器を効率よくコントロール！
- 2 おトクと、快適な空間づくりを両立！
- 3 家中の電気の創る・ためる・使うを「見える化」！

エコキュート (ソーラーチャージ機能付)



AIソーラーチャージ[®]機能でエコキュートと太陽光発電・蓄電池が連携！

創った電気を
かしく活用できる

天気予報にあわせてエコキュートの沸き上げをAIでコントロール。
蓄電システムがあれば突然の大雨でも沸き上げサポート。

電力買取期間終了時

余剰電力をうまく活用
できないかな



HEMSがあれば...

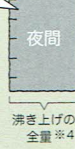
翌日の天気予報を
AiSEG2がチェック。^{※3}
明日の天気予報が
晴れなら...



夜間の沸き上げ量を
減らして



翌日
夜間



夜間に減らした分を
翌日の太陽光で沸き上げ



さらに突然天気を変化した時も
太陽光の発電量が蓄電池の
電気で沸き上げをサポート



注1)実際の天気や電力の使用状況が前日の18時時点の予測より異なった場合、買電が発生する可能性があります。注2)余剰電力で沸き増し運転を実施中にAiSEGの電源が落ちた場合、一時的に余剰電力がない状態でも沸き増し運転を継続する場合があります。注3)対応機種は、AiSEG2対応のパナソニック製エコキュート(ソーラーチャージ機能搭載)(無線接続のみ)、蓄電システム(パワーステーションS LJPB21A/LJPB22A)です。注4)外気温が低い場合には、機器保護のために凍結予防運転を行うことで、設定した運転時間を沸き上げないことがあります。注5)太陽光発電の全量買取方式を利用する場合は使用できません。注6)サーバーサービス(無料)の登録が必要です。

※1.周辺機器(パワーコンディショナ、接続箱、標準架台)は、機器瑕疵15年保証です。(メーカー保証1年を含む)周辺機器には、住宅用創蓄連携システムのパワーステーションを含みます。(ただし、冷却ファンは10年保証です。)エネルギーモニター、太陽光モニター、電力検出ユニット、一括制御リモコンは、1年保証です。申請手続きが必要です。販売店にご確認ください。 ※2.15年有償保証には、別途保証会社にお申込みが必要です。蓄電池ユニット15年保証(有償)にかかる費用は、創蓄連携システム5.6kWh(LJB1156×1台)の場合、49,500円(税抜)、創蓄連携システム11.2kWh(LJB1156×2台)の場合、72,960円(税抜)です。詳細は販売店へお問い合わせください。 ※3.翌日の天気予報が「晴れ」「真夏日」の時間帯で発電量を予測し、使用電力量と沸き上げに必要な電力量が発電量でまかなえると判断した場合に実施されます。不足する場合は実施しません。 ※4.夜間と翌日の沸き上げ量は、エコキュートで判断します。

●商品・お取扱い・修理・工事などのご相談・お問い合わせは、お買い求めの販売店・工事店へ。

〒661-0953 兵庫県尼崎市東園田町5丁目114番4
株式会社 **ゴ ト ウ**
TEL06-6491-5544 FAX 06-6491-5545

パナソニック株式会社 エコソリューションズ社
エナジーシステム事業部

〒571-8686
大阪府門真市門真1048
© Panasonic Corporation 2018

本書からの無断の複製はかたくお断りします。

- 印刷物と実物とは多少色味が異なる場合があります。あらかじめご了承ください。
- 商品に関する詳細については住宅用太陽光発電システムカタログをご参照ください。

このチラシの記載内容は2018年11月現在のものです。

VBCT1E156 201811-2XU